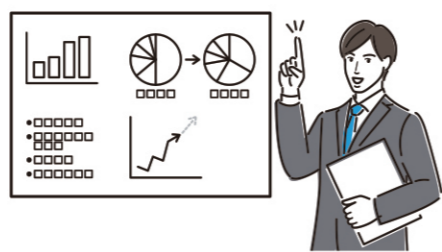
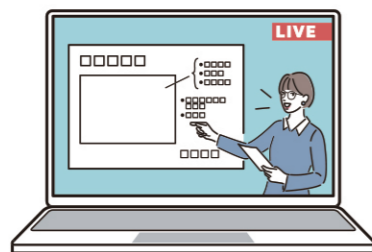


受講料無料

研修会受講申込みについて



受講をご希望の方は、センターホームページの研修会サイトよりお申込みください。
(産業医向けの研修会は、1か月前から受付開始となります)

※電話・FAX等でのお申込みは受けておりません。

研修会申し込みQR



URL <https://kumamotos.johas.go.jp>

※キャンセル待ちは受け付けておりません。キャンセルが出ましたら、追加募集いたします。

※研修概要、研修会の追加・変更・中止については、ホームページ【研修会】で、ご確認ください。メールマガジンでもご案内いたします。

令和5年度(後期) 産業保健研修会のご案内

追加開催・日時や会場など変更になる場合もございます。
最新情報は熊本産保ホームページをご確認ください。

お問い合わせ



独立行政法人 労働者健康安全機構 (JOHAS)
熊本産業保健総合支援センター

TEL 096-353-5480

〒860-0806 熊本市中央区花畑町9番24号 住友生命熊本ビル3階



熊本産保 検索

産業保健総合支援センター
さんぽセンター

【事業主・産業保健スタッフ向け】 どなたでもご参加できます

※【センターでの集合研修】の表記がない研修は、【Zoomを使ったオンライン研修】となります。

No.	研修日	研修テーマ	講師	定員
1	9月7日(木)	14:00~16:00	アサーション技法を用いてのスムーズなコミュニケーション	森田 裕子 30
2	9月8日(金)	14:00~16:00	障害別に見た特徴と雇用上の配慮(精神障害者)	岡田 修治 30
3	9月15日(金)	14:00~15:40	作業環境測定士から見た労働現場の光と影	城 由香子 30
4	10月3日(火)	14:00~15:30	化学物質の自律的管理について	加藤 貴彦 30
5	10月18日(水)	14:00~15:30	口からはじめる健康づくり	福本 厚子 30
6	10月19日(木)	14:00~15:30	事業場におけるハラスメント対策	荒木 亮子 30
7	10月26日(木)	14:00~15:30	職場における目の健康課題とその対策 ～目の不調とプレゼンティーズム～	宮崎 隆一 30
8	11月1日(水)	14:00~15:30	デスクワークの方に知ってほしい簡単腰痛エクササイズ	山下 亮 30
9	11月9日(木)	14:00~16:00	【センターでの集合研修】 交流分析を活用したメンタルヘルスクア	森田 裕子 20
10	11月14日(火)	14:00~15:30	高齢労働者に対する労働衛生管理	加藤 貴彦 30
11	11月17日(金)	14:00~15:30	がんばっているあなたへ伝えたい 心の健康をまもるメンタルヘルセルフケア	村上千佳子 30
12	11月22日(水)	14:00~15:30	メンタルヘルス不全による休業者の職場復帰支援 ～リワークを活用した復職～	障害者職業 センター 30
13	11月27日(月)	14:00~16:00	化学物質のリスクアセスメント	岩男 周二 30
14	12月4日(月)	14:00~15:30	職場のハラスメント対策について	労働局雇均室 30
15	12月8日(金)	14:00~16:00	心の健康問題により休業した労働者の職場復帰支援 対策	岡田 修治 30
16	12月20日(水)	14:00~16:00	保健指導にも役立つ生活習慣改善のための食事	藤井しのぶ 30
17	12月25日(月)	14:00~16:00	労働安全衛生の管理	岩男 周二 30
18	1月30日(火)	14:00~16:00	①ストレスチェックの集団分析を職場環境改善に活 かすために ②職場の準備はできていますか?「治療と仕事の両立支援」	尾池千賀子 30
19	1月31日(水)	14:00~16:00	【センターでの集合研修】 60歳からの転倒防止エクササイズ	山下 亮 20
20	2月1日(木)	14:00~15:30	若年性認知症の理解と支援について ～若年性認知症の人の雇用の現状について～	熊本市 高齢福祉課 30
21	2月5日(月)	16:00~17:30	健康経営とコラボヘルスの実際	大森 久光 30
22	2月6日(火)	14:00~15:30	従業員の心と身体の健康を守る仕組みづくり	宮崎 博喜 30
23	2月15日(木)	14:00~15:30	事業場におけるハラスメント対策	荒木 亮子 30
24	2月19日(月)	14:00~16:00	①改正されたTHP(心と体の健康づくり)指針を理解し、 効果的な取組みを考えましょう ②衛生委員会を活性化させるために(事業場担当者向け)	尾池千賀子 30
25	2月28日(水)	14:00~15:30	事業主として知っておきたい損害賠償責任と判例 ～安全配慮義務を中心に～	馬場 啓 30
26	3月1日(金)	14:00~16:00	中小企業における嘱託産業医の活用	野波 善郎 30
27	3月6日(水)	14:00~15:30	働く女性が安心・安全に働くための法制度等	労働局雇均室 /尾池千賀子 30

【産業医向け:日本医師会認定産業医生涯研修単位申請中】

※会場名の記載がない場合は、センターでの開催になります。会場をお間違いないようご確認ください。

No.	研修日/時間/会場	産業医単位/研修テーマ	講師	定員
1	10月11日(水) 14:00~16:00	【専2】 職場におけるハラスメントの現実とその対策	吉村 章志	20
2	10月13日(金) 18:30~20:30	【実2】 動機づけ面接を学ぼう(関わる編)	倉本 剛史	20
3	10月17日(火) 18:30~20:30 人吉市医師会館	【更1】 ①労災補償・災害防止の実際 【実1】 ②交流分析を活用した面談技法	澤井 泰宏 尾池千賀子	30
4	10月25日(水) 18:30~20:30	【専1】 衛生委員会を活性化させるために 【専1】 女性の雇用促進や働く女性が活躍できる就業 環境の整備を図るために	尾池千賀子	20
5	10月27日(金) 14:00~16:00	【専2】 生活習慣改善の指導で役に立つ便秘になり にくい食事について	藤井しのぶ	20
6	11月2日(木) 14:00~16:00	【専1】 職場における目の健康課題とその対策 ～目の不調とプレゼンティーズム～ 【更1】 日本医師会産業保健委員会 ~最近の動向~	宮崎 隆一	20
7	11月6日(月) 14:00~16:00	【専2】 分散型事業所における実際の産業医活動	成田 彩	20
8	11月7日(火) 14:00~16:00	【専2】 心身症のABC	宮崎 博喜	20
9	11月20日(月) 18:30~20:30	【実2】 ストレスチェック制度における産業医活動の 実際	吉野 俊美	20
10	11月28日(火) 18:30~20:30 阿蘇郡市医師会館	【更1】 ①労災補償・災害防止の実際 【実1】 ②交流分析を活用した面談技法	澤井 泰宏 尾池千賀子	30
11	12月6日(水) 14:00~16:00	【専2】 産業医として知っておきたい ～損害賠償責任と判例～	馬場 啓	20
12	12月12日(火) 18:30~20:30	【専2】 労働衛生工学入門編 ～ILO WISE型作業改善トレーニングプログラムの体験～	上田 厚	20
13	12月13日(水) 14:00~16:00	【専2】 職場におけるハラスメントの現実とその対策	吉村 章志	20
14	12月15日(金) 18:30~20:30	【専2】 喫煙の健康影響と禁煙支援	大森 久光	20
15	12月22日(金) 14:00~16:00	【専2】 アンガーマネジメント活用術 ～怒りと上手に付き合うヒント～	堀口 真愛	20
16	1月9日(火) 18:30~20:30	【実2】 メンタルヘルス不調者の職場復帰支援	吉野 俊美	20
17	1月11日(木) 14:00~16:00	【専2】 アサーション技法を用いてのスムーズなコミュ ニケーション	森田 裕子	20
18	1月16日(火) 14:00~15:30	【専1.5】 メンタルヘルス不全による休業者の職場復帰支援 ～リワークを活用した復職～	障害者職業 センター 20	
19	1月19日(金) 14:00~16:00	【実2】 作業環境測定士から見た労働現場の実態と 呼吸用保護具のフィットテスト ※実技あり	城 由香子	20
20	1月23日(火) 18:30~20:30 熊本市医師会館	【更1】 ①労災補償・災害防止の実際 【実1】 ②交流分析を活用した面談技法	澤井 泰宏 尾池千賀子	30
21	2月2日(金) 14:00~16:00	【専2】 ARCS動機付けモデルを活用した生活習慣病 対策・健康教育の設計	都竹 茂樹	20
22	2月9日(金) 18:30~20:30	【実2】 メンタルヘルス不調者への職場復帰支援の 進め方について	尾池千賀子	20
23	2月14日(水) 14:00~16:00	【専2】 保健指導にも役立つ生活習慣改善のための 食事	藤井しのぶ	20
24	2月16日(金) 18:30~20:30	【実2】 動機づけ面接を学ぼう(引き出す編)	倉本 剛史	20
25	2月21日(水) 19:00~21:00 天草地域健診センター	【更1】 ①第14次労働災害防止対策について 【専1】 ②労災補償・災害防止の実際	天草監督署 /澤井泰宏	30
26	3月9日(土) 13:30~17:30 菊池郡市医師会立病院	【更1】 ①労災補償・災害防止の実際 【専1】 ②外国人労働者における現状と課題 【実2】 ③交流分析を活用した面談技法	澤井 泰宏 尾池千賀子	30