

独立行政法人労働者健康福祉機構  
産業保健推進センター・勤労者メンタルヘルス研究センター  
平成24年度

# うつ病等の早期発見と 就労支援の取組

～労災疾病等研究と厚労省委託事業から～

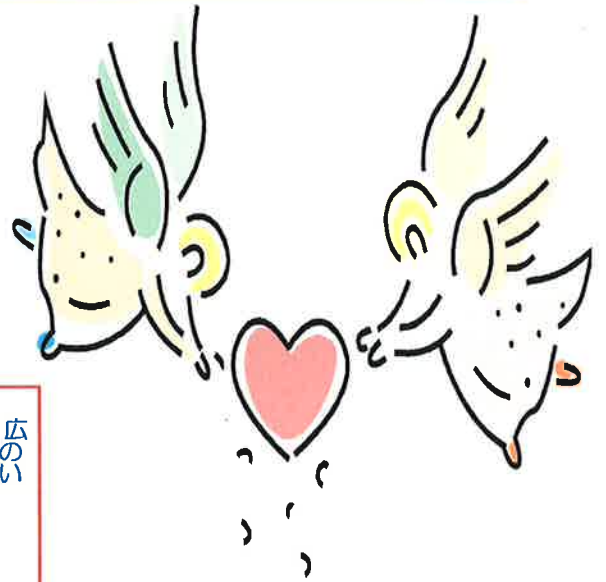
## ●講師紹介

小山 文彦 氏



〔現職〕独立行政法人労働者健康福祉機構  
本部研究ディレクター

〔専門資格・役職〕医学博士、精神保健指導医、  
日医認定産業医、日本精神神経学会専門医・  
指導医、日本職業・災害医学会認定労災補償  
指導医 他



(独)労働者健康福祉機構は、平成25年1月～3月、6都県(熊本・広島・愛媛・福島・東京・徳島)にて「うつ病等の早期発見と就労支援の取組」に関する研修を行う。職域でのうつ病等の予防・職場復帰について最新知見を交えた講演。

◇主催：各産業保健推進センター

◇対象：日医認定産業医、保健師・看護師等 **参加費無料**

### ◇対象◇

#### □日医認定産業医

日本医師会認定産業医の単位(生涯学習専門2単位)を取得できます。認定証をお持ちの産業医の方が対象です。

(基礎研修は実施していません)

#### □保健師・看護師

日本産業衛生学会産業看護部会実力アップコースの単位を取得できます。産業看護師の登録をされていない方も受講できます。

#### □産業カウンセラー、臨床心理士など心理職

**参加無料**

会場	開催日時	会場	定員
熊本	平成25年 1月28日(月) 18:30~20:30	くまもと県民交流館パレア 9階 会議室1 熊本市中央区手取本町8-9 ☎096-355-4300	123人

主催 独立行政法人労働者健康福祉機構 熊本産業保健推進センター

〔申込方法〕裏面の申込書に必要事項をご記載の上、下記メールアドレスまたはFAXにてお申込みください

〔メールアドレス〕 sanpo43@mvd.biglobe.ne.jp

〔FAX〕 096-359-6506

〔お問合せ先〕熊本産業保健推進センター

〔電話〕 096-353-5480

平成24年度  
『うつ病等の早期発見と就労支援の取組』研修

申込書

メールアドレス

sanpo43@mvd.biglobe.ne.jp

FAX

096-359-6506

申込日

平成 年 月 日

ふりがな  
受講者氏名

男  女

生年月日

平成  昭和 年 月 日

勤務先

名称：

〒 所在地：

TEL：

FAX：

役 職：

連絡先

メールアドレス：

携帯電話番号：

※上記項目すべてにご記載の上、平成25年1月23日(水)までに上記メールアドレス又はFAX番号へ、件名を『就労支援の取組研修申込+氏名』としてお申込みください。

例：『就労支援研修申込 労健太郎』

なお、定員に達しましたら、申込受付を終了させていただきます。

独立行政法人労働者健康福祉機構  
熊本産業保健推進センター  
就労支援研修担当者宛て

[sanpo43@mvd.biglobe.ne.jp](mailto:sanpo43@mvd.biglobe.ne.jp)

TEL 096(353)5480